

marmoleum®

The Unexpected
Nature of linoleum

Descriptif Type

Revêtement de sol linoléum en lés de 2m

Fourniture et pose d'un revêtement de sol linoléum en lés de 2 m de large classé UPEC U4 P3 E1/2 C2 type MARMOLEUM « UNEXPECTED NATURE OF LINOLEUM » 2,5 MM.

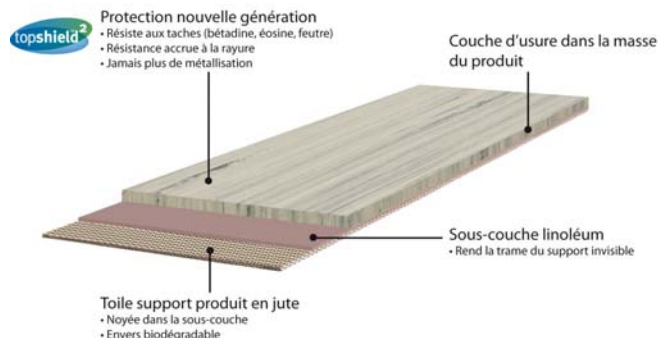
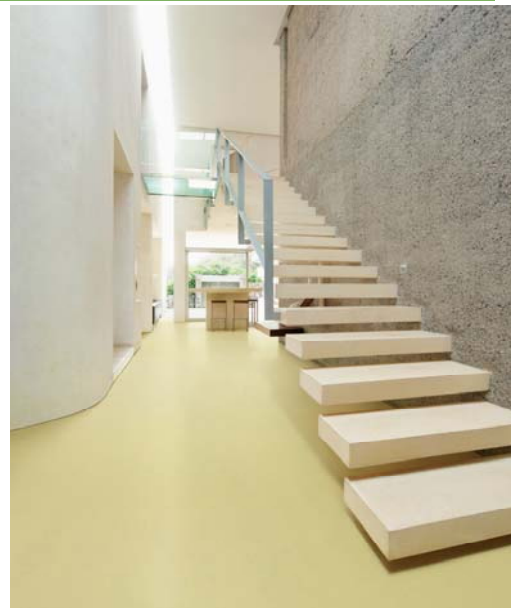
Selon la norme NF EN 433, sa résistance au poinçonnement sera de 0,08 mm. Il présentera une résistance au glissement pieds chaussés sur sol mouillé à l'eau savonneuse.

Composé d'huile de lin, de résines naturelles, de farine de bois, de pigments et de charges minérales, il sera naturellement antibactérien et résistera à la brûlure de cigarettes.

Il bénéficiera d'une protection de surface d'usine TOPSHIELD2 évitant toute métallisation pendant la durée de vie du revêtement et une résistance testée et éprouvée aux agents tâchant type bétadine, éosine...

Pour bénéficier du classement E2, il sera soudé à chaud aux joints et traité en rives par soudure au revêtement de plinthes et d'angles préformés type Marmoform.

Il bénéficiera impérativement d'une garantie de 7 ans et pourra obtenir une extension jusqu'à 6 ans supplémentaires (suivant conditions de mise en œuvre des tapis de propreté Coral ou Nuway du fabricant).



Mode de pose & Entretien

Mode de pose :

Pose collée : Mise en œuvre et type de colle (type V22 ou Eco 22) suivant préconisations du fabricant et dans le respect du NF DTU 53.2.

En fonction de la classification UPEC des locaux du CSTB et de la nature du support l'Entreprise devra utiliser les méthodologies de mise en œuvre qu'implique le classement E.

E1 : joints soudés à chaud sur support bois

E2 : joints soudés à chaud sur support béton

E3 : joints soudés à chaud + remontée en plinthes ou étanchéité en rives.

Dans le cas d'une pose sur terre-plein, l'entreprise prendra les dispositions nécessaires de préparation de support pour réaliser une barrière anti humidité selon les prescriptions du NF DTU 53.2. Notamment : Possibilité de mise en œuvre sur sous couche d'interposition de type SARLIBASE TE de FORBO suivant Avis Technique du fabricant.

L'entreprise installera les compléments de finition utiles disponibles auprès du fabricant : cordons de soudure – plinthes – formes d'appui en cas de remontées en plinthes...

Entretien :

L'entreprise en charge du nettoyage des revêtements devra impérativement respecter les protocoles d'entretien du fabricant.

La notice d'entretien devra être transmise par le présent lot revêtement de sol ou par le fabricant.

Caractéristiques techniques

MARMOLEUM "Unexpected Nature Of Linoléum" 2,5 MM LES de FORBO FLOORING SYSTEMS	
Épaisseur	2,5 mm
Couche d'usure	1,5 mm
Masse surfacique totale	2,9 kg/m ²
Classement UPEC	U4 P3 E1/2 C2(*)
Avis technique du CSTB	N° 12/12-1615
Efficacité acoustique déclarée	$\Delta L_w = 7$ dB
Résistance au poinçonnement	0,08 mm (exigence norme $\leq 0,15$ mm)
Réaction au feu selon NF EN 13501-1	Cfl-s1(**)

Données environnementales

- FDES conforme à la norme NF P01-010 (à fournir)
- Taux d'émission de TVOC < 100 µg/m³, classe A+ (meilleure classe de l'étiquetage sanitaire)
- Produit exempt de toute substance sujette à restriction (formaldéhyde, pentachlorophénol, métaux lourds, CMR 1A et 1B) ; conforme au règlement européen REACH
- Composé de 97 % de matières provenant de ressources naturelles
- Recyclable à 100 %
- Conçu et fabriqué à partir d'électricité garantie d'origine 100 % renouvelable

créons un environnement meilleur



FLOORING SYSTEMS